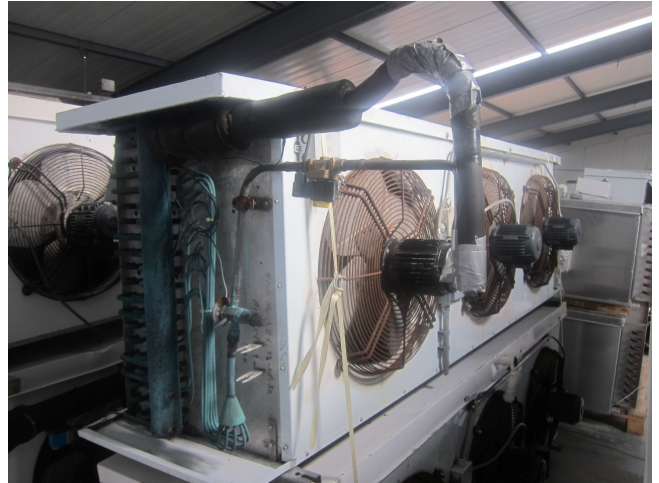


# Helpman LEX 28

## Specifications

Marka	Helpman
Typ	LEX 28
Ogólna wydajność w kW	28,5
Czynnik chłodzący	Freon
Liczba wentylatorów	3
Średnica wentylatora mm	7
Rozmrażanie	None
Przepływ powietrza w m <sup>3</sup> /h	17500
Rozmiary	2700x850x750 mm (LxWxH)
Uwagi	Fan: 0,22 kW / 1330 RPM / Ø = 500 mm
Stock	2



## Description

### Used Helpman LEX 28

Used Helpman LEX 28 evaporator. Possible to put electric defrosting inside. This evaporator have 3 ATB fans: 0,22 kW / 1330 RPM / Ø = 500 mm / 17500 m<sup>3</sup>/h

